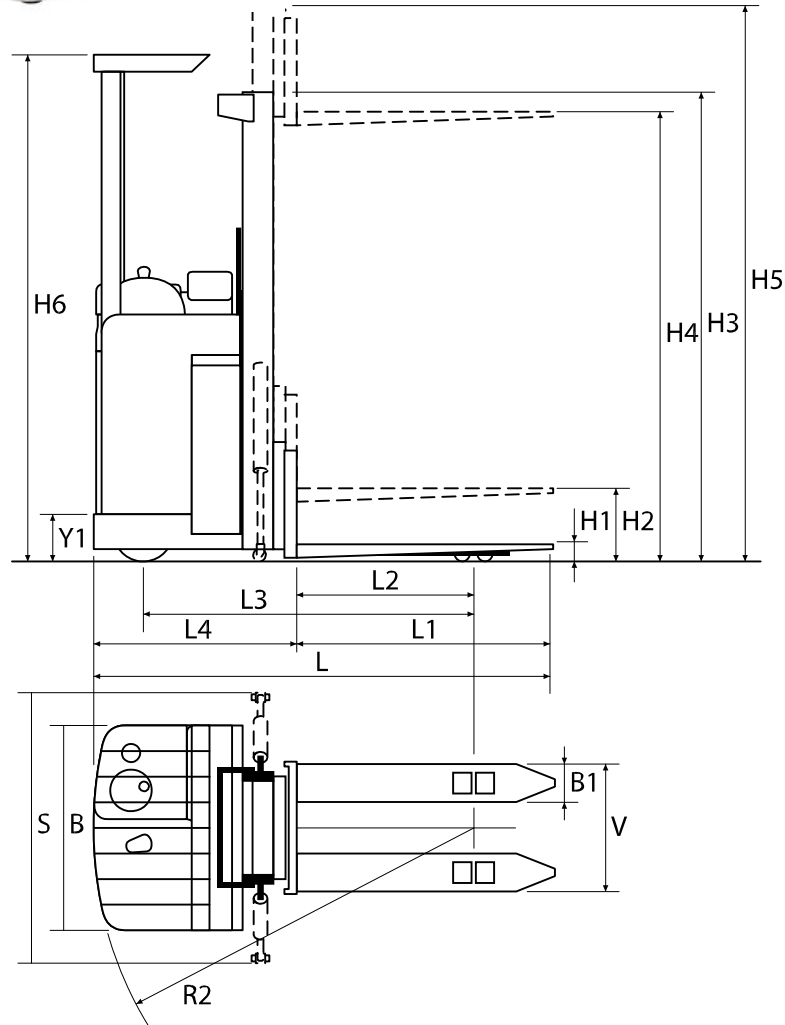




## ШТАБЕЛЕР С МЕСТОМ ДЛЯ ОПЕРАТОРА

**AJN 160ST**

Компактные размеры и выдающаяся маневренность для штабелирования/транспортировки в складах и производственных помещениях. Широкий ассортимент опций. Данная модель – наиболее эргономично развитый штабелер на рынке.



Тип мачты	Стандартная высота подъема H4	Высота мачты в опущенном состоянии H3	Высот полностью поднятой мачты H5
		2900	1990
	3200	2140	3700
	3600	2340	4100
	3800	2440	4300
	4200	2640	4700
	4500	2790	5000
Двойная телескопическая			

Характеристики подъема	0	Спецификация			AJN 160ST
		0a	Положение опорных лап		
	1	Грузоподъемность	Q	кг	1600
	1a	Центр нагрузки	D	мм	400 - 600
	2	Высота подъема	H4	мм	См. таблицу См. таблицу 203
	2a	Высота мачты	H3/H5	мм	
	2b	Высота свободного хода	H2 T mast	мм	
	2c	Свободный ход	H2 DT mast	мм	
	2d	Высота лап		мм	
	3	Наклон мачты. Вперед - назад			110 Опция!
	3a	Наклон вил. Вперед – назад			
	4	Скорость подъема. Без груза – с грузом			0,21-0,14 / 0,30-0,20
	4a	Время подъема. Без груза – с грузом			
	4b	Скорость подъема, эрго подъем. Без груза – с грузом			
	5	Скорость опускания. Без груза – с грузом			0,30 / 0,60
	5a	Время опускания. Без груза – с грузом			
Характеристики движения	6	Скорость движения. Без груза – с грузом			8-8 / 10-9 2,2-2,2 / 2,8-2,5
		Скорость движения. Без груза – с грузом			
	6a	Ускорение 0-10 км/час Без груза – с грузом			с
	8	Преодолеваемый подъем, без груза – с грузом			
	10	Радиус поворота			7
	11	Наименьшая ширина прохода, включая зазор 200 мм			2318 2118 1918
		Длина паллеты 1200 мм			
		Длина паллеты 1000 мм			
		Длина паллеты 800 мм			
		Требования по ширине прохода BITA GN9 для рынка UK			
	Наименьшая ширина прохода для паллет 1200 с платформой откинутой/без платформы			Min мм	
11a	Ширина прохода для перекрестных паллет 1200 мм			Min мм	
11c	Макс длина груза			LL мм	
Размеры техники	13	Высота защитной крыши			2310
	13a	Высота кресла оператора			230
	13b	Высота шага от земли			
	13c	Высота пола			
	13d	Ширина открытой решетки			
	14	Длинна единицы			2065
	15	Ширина единицы			940
	15a	Ширина по внешней стороне ведущих колес			1415 Опция
	15b	Ширина по стабилизаторам			
	15c	Длина платформы			
	15d	Ширина платформы			
	15e	Высота решетки платформы			
	16	Длина вил			1000 / 1150
	17	Ширина по внешней ширине вил			560
	17a	Ширина между вилами			220
	18	Длина выдвигания мачты (ричтрак)			915
	19	Длина без вил			
		Длина без вил			
	20	Вилы, ширина - толщина			170 - 70
	20a	Высота вил, мин			89
	21	Высота лап			80
	22	Ширина между лапами			265
	22a	Width over straddles			515
23	Расстояние между передней осью и началом вил			800	
23a	Расстояние между передней осью и центром навесного			1520	
23b	Расстояние между передней осью и началом выдвинутых вил				
24	Ширина между осями			390 - 645	
25	Колея, передняя – задняя				
26	Клиренс по осям			25	
Вес	27	Total weight with-without battery.			1500-1100
	28	Макс давление на ось со стороны вил, без груза – с грузом			400 / 1870
	29	Макс давление на ось со стороны корпуса без груза – с грузом			1050 / 1250
	30	Макс точечная нагрузка на колеса, без груза – с грузом			МПа
Двигатель	39	Ёмкость батареи			5,7-11,1 - 240-465
	39a	Напряжение батареи			24
	41	Тяговый двигатель			2,4 AC
	42	Регулирование скорости			Транзистор
	43	Двигатель подъема. Мощность/Время соединения			3,5-12/10 / 4,5-12/10
43a	Гидравлическое давление			17,5	
Рулевое управление/Горючая система	44	Тип колес, ведущие/другие			Резина/Вулколан 3 - 4
	44a	Количество колес, ведущие/поворотные – погрузочные			
	45	Размеры колес			(4) x 85x75 (1) x 250x80 (2) x 150x60
	45a	Погрузочные колеса - диаметр x ширина			
	45b	Ведущие колеса - диаметр x ширина			
	45c	Поворотные колеса - диаметр x ширина			Эл. Серво
	46	Рулевое управление			
	47	Рабочие тормоза – Приводящий мотор			Эл. – тяговый
48	Парковочный тормоз – Приводящий мотор			Мех. - тяговый	

\* Варьируется в зависимости от размера батареи

Все права защищены